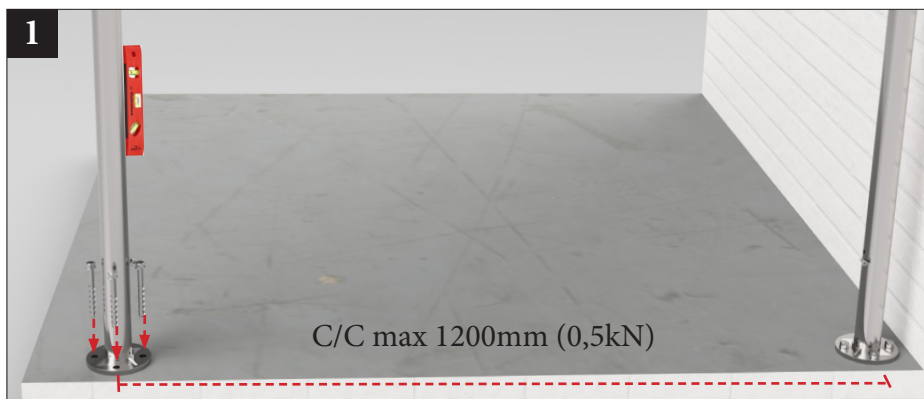
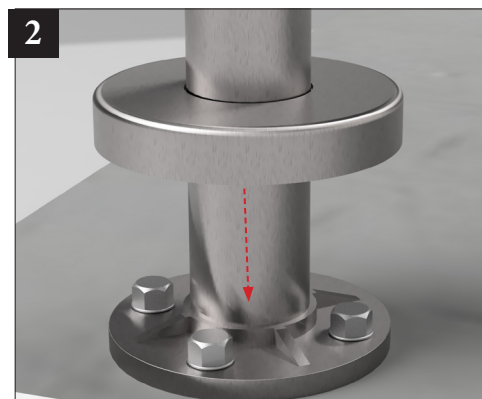


# Rexal rostfritt räckle

## Toppmontering med klämfäste och handledare



Börja med att mäta ut var stolparna ska stå och montera fast dem i underlaget. Notera att c/c avståndet mellan stolparna får vara maximalt 1200mm för att uppfylla belastningskrav på 0,5kN. Montera stolparna i lod med hjälp av ett vattenpass.



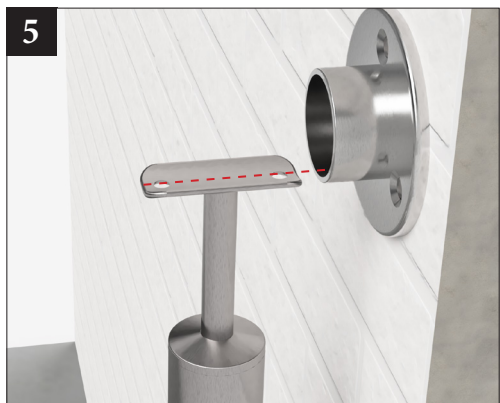
För ner täcklocket över foten.



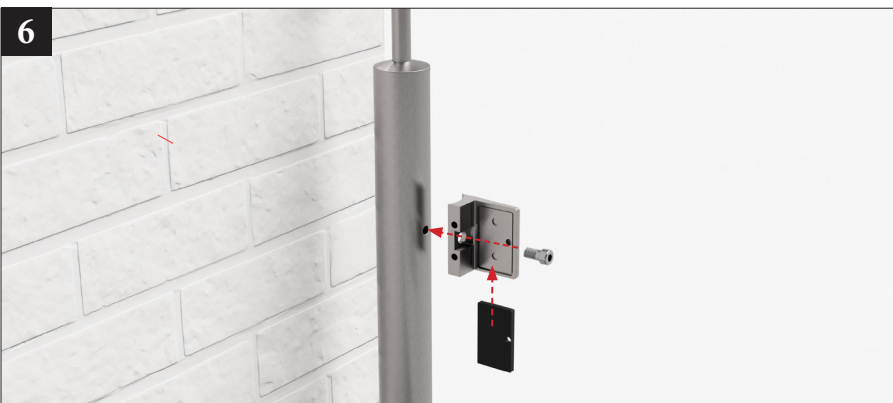
Tillsätt lim runt stolpens innerkant och för ner handledshållaren i rätt vinkel till handledaren. Torka bort överblivet lim.



Lägg handledaren i handledshållarna och markera för de samtliga skruvhålen. Vänd sedan handledaren med markeringen uppåt och borra med 4,5mm borr. Gänga sedan med en gängtapp för M5. Ta bort handledaren för att fortsätta monteringen.

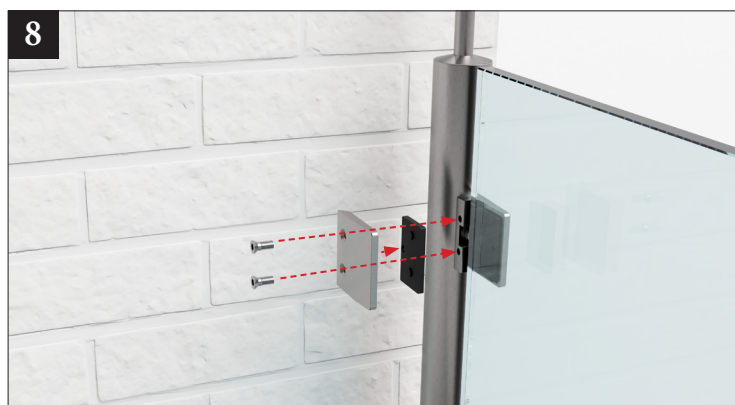


Om väggfäste ska användas monteras väggfästets innerkant i samma höjd som handledarhållarens ovkant. Skruva ut stoppskruven ur väggfästet.



Dela på klämfästet och montera den del som är formad efter stolpen med M8/20mm skruv på stolpen och tryck fast gummiplattan i klämfästet. Fortsätt på samma sätt med räckets alla klämfästen.

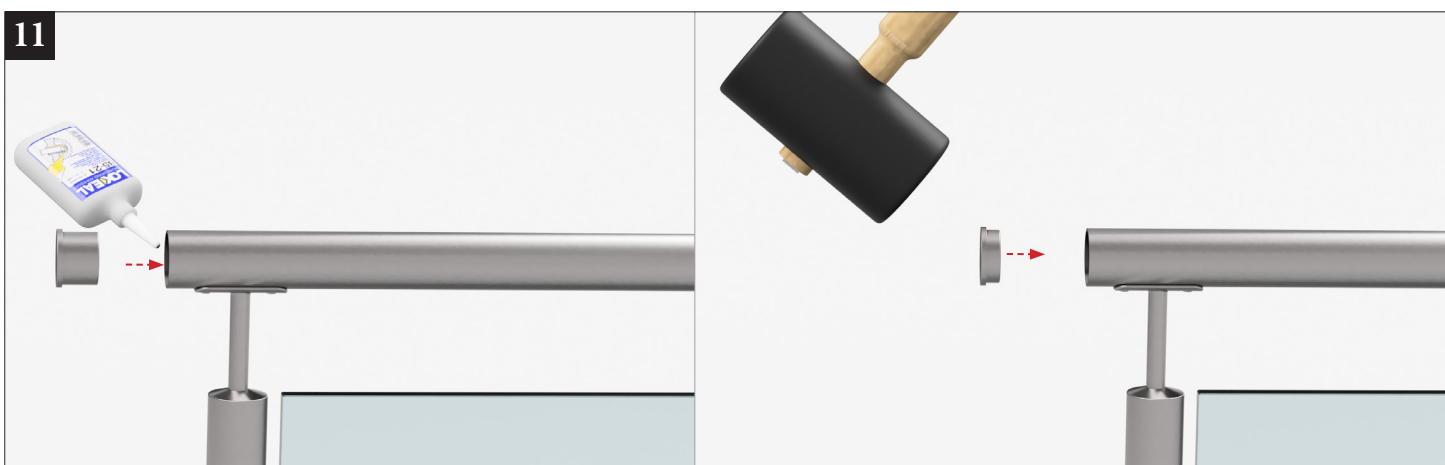
# Rexal toppmontering med klämfäste & handledare



Placera glaset mellan stolparna och 50mm från golv med hjälp av två klossar. Håll glaset mot de monterade klämfästena. Montera sedan gummiplattan på den lösa delen av klämfästet och skruva ihop klämfästet med de två medföljande skruvarna. Fortsätt på samma sätt med räcket alla glas och klämfästen.

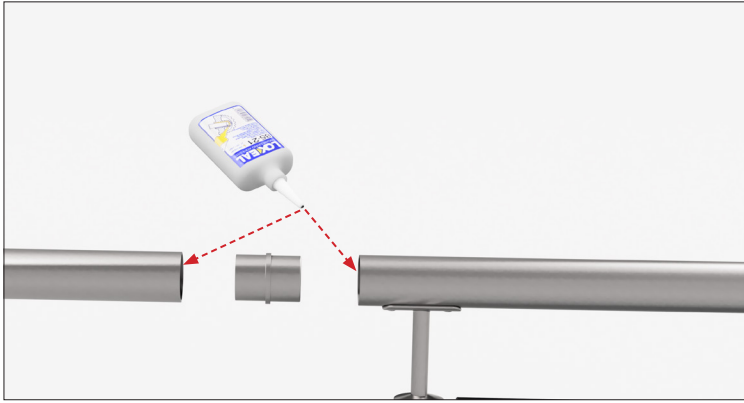


För ner handledaren mot handledarhållarna. Om väggfäste används skjuts handledaren in i fästet. Vänd handledaren så att de gängade hålen är vända mot handledshållarens skruvhål och skruva in skruvarna M5x16mm. Spänn sedan stoppskruven i väggfästet.



Ändpluggen finns i två varianter. Den ena som är lite längre men utan rillad fläns ska limmas fast och den andra med rillad fläns ska pressas i eller slås i med en gummi/plasthammare. Vid limning av ändplugg: limma i rörets innerkant och torka av överblivet lim.

# Rexal toppmontering med klämfäste & handledare



Om skarvar behövs ska dessa limmas fast i båda ändar av rören. Limma i rörets innerkant och torka av överblivet lim.

## Skarvar



## Rexal toppmonterad information

